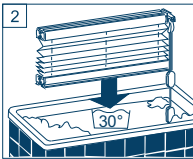
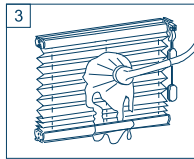


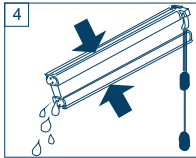
**Plissee-Stoff aus Halterung entfernen.**  
Éliminer le plissee du crochet.



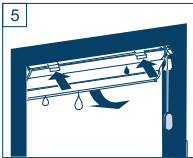
**Plissee-Stoff in ca. 30°C warmer Feinwaschmittel-lauge schwenken.**  
Agiter le plissee dans une lessive pour linge délicat à l'eau 30°C.



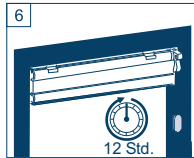
**Plissee-Stoff gut aus-spülen.**  
Bien éliminer les restes de lessive.



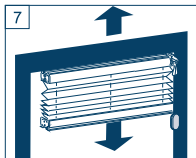
**Stoffpaket zusammen-falten und gut ausdrücken. Die Anlage darf nicht mehr tropfen.**  
Plier le paquet de tissu et l'extraire l'eau par pression. Veiller à ce que le store ne perde plus de gouttes.



**Feucht aufhängen.**  
Suspendre à l'état humide.



**Im geschlossenen Zustand trocknen lassen.**  
Laisser sécher plis repliés.



**Während des Trocknens den Fallstore mehrmals öffnen und wieder schließen, damit die Falten nicht verkleben.**  
Alors que le séchage ouvrir et fermer le store plusieurs fois afin que ne colle pas les plis.

## **D** Wichtige Hinweise:

- Nicht bügeln.
- Bei Elektro- und Kurbelanlagen dürfen die mechanischen Teile nicht in Lauge oder Wasser gelangen.
- Ausgenommen hiervon sind alle metallisierten Stoffe sowie beschichtete Abdunklungsstoffe. Diese sind mit einem Tuch leicht abzuwischen. Nicht reiben!
- Nähere Angaben bzgl. Reinigungsspezifikationen der einzelnen Stoffe entnehmen Sie bitte der Übersicht "Material-eigenschaften" im Katalog oder wenden Sie sich an Ihren Fachhändler.
- Von einer chemischen bzw. Ultraschallreinigung raten wir ab und übernehmen keinerlei Gewährleistung.
- Für Fensterrahmen und Glas dürfen keine scharfen bzw. alkalischen Reinigungsmittel verwendet werden, die mit der Anlage direkt oder indirekt (Schwitzwasser) in Verbindung kommen.
- Bei unzureichender Be- und Entlüftung kann es zu Kondenswasserbildung kommen (Bezüglich Montageabstand beachten Sie auch die dazugehörige Montageanleitung).
- Keine Gewährleistung übernehmen wir für Stoffbeschädigungen, die durch Tropfwasser oder Fliegenexkremete entstehen.
- Fallstores sind nur für den Einsatz in beheizten Innenräumen geeignet und nicht für den Außenbereich oder Schwimmbäder vorgesehen.
- Keine Gewährleistung wird deshalb bei einer Montage im Außenbereich, in offenen oder teilverglasten Überdachungen (Freisitz) sowie Schwimmbädern übernommen.

**Elektroanlagen** sind nicht für die Montage in Feuchträumen (Bäder, Schwimmbäder, Gewächshäuser) geeignet.

### **Tipp:**

Bedienen Sie Ihren Fallstore täglich und Sie werden lange Zeit daran Freude haben.

## F Instructions importantes

- Ne pas repasser
- Les pièces mécaniques des stores à motorisation et manivelle ne doivent jamais entrer en contact avec la lessive ou l'eau.
- A l'exclusion de tous les tissus métallisés et des tissus occultants enduits. Il suffit de les essuyer avec un torchon. Ne pas frotter!
- Pour toutes indications concernant les spécifications de nettoyage des divers tissus veuillez consulter la rubrique "Qualité de matériel" dans le catalogue ou veuillez vous informer au près d'un commerce spécialisée.
- Nous vous prions de vous abstenir d'un nettoyage chimiques ou ultrasonique, car nous prenons aucune garantie en considération après des tels traitements.
- L'emploi de nettoyants agressifs et/ou alcalins sur le cadre de la fenêtre et le vitrage, susceptibles d'entrer en contact direct et/ou indirect (eau de condensation) avec le store, est interdit.
- Une aération ou une ventilation insuffisante des lieux peut favoriser la formation d'eau de condensation.
- Nous déclinons toute responsabilité pour les endommagements du tissu dus aux gouttes d'eau ou aux excréments d'insectes.
- Les stores de sont seulement utilisables dans des pièces chauffées mais non pour l'extérieure ni pour des piscines. En conséquence nous ne donnons aucune garantie, s'ils sont installés à l'exterieur ou dans des piscines.

**Les Installations électriques** ne sont pas appropriées pour des salles de bain, piscines et serres.

### Conseil:

Manipulez vos stores plissée tous les jours et vous profiterez Beaucoup plus longtemps.

## PFLEGEANLEITUNG Instructions de nettoyage **Plissee**



Mit dieser Plisseeanlage haben Sie ein hochwertiges Markenprodukt für den Sicht- und Sonnenschutz erworben. Damit Sie auch nach Jahren noch Freude an Ihrem Plissee haben geben wir Ihnen einige Tipps zur Pflege.

Avec ces plissee, vous avez acquis un produit de marque de haute qualité pour la protection du soleil et de la vue. Afin qu'il vous donne satisfaction durant de longue années, voici quelques astuces pour son entretien.