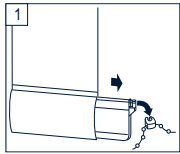


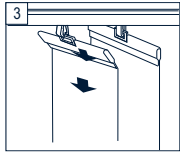
## Aushängen der Lamellen

### Décrocher les lamelles



Zunächst Kette und Beschwerungsplatten entfernen.

Dans un premier temps, enlever la chaînette de raccordement et le lest.

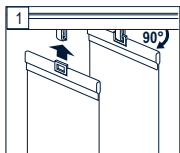


Lamelle in Richtung des Widerhakens abwinkeln und herunterziehen.

Plier la lamelle en direction du crochet et décliquer.

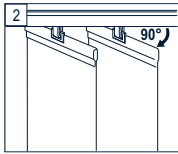
## Einhängen der Lamellen

### Accrocher les lamelles



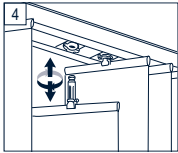
Laufwagenhaken rechtwinklig ausrichten. Lamelle von unten gerade einklippen.

Mettre le crochet à angle droit et cliquer la lamelle droit depuis en bas.



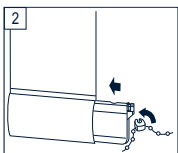
Lamellen auf 90° (rechtwinklig) ausrichten.

Ajuster les lamelles à angle droit (90°).



Auswechseln des Laufwagenhakens: Nur erforderlich, wenn Beschädigung erfolgte.

Remplacement du crochet: seulement indispensable lors d'un dégats.

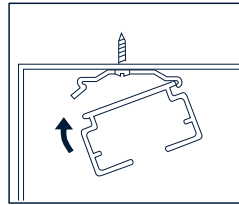


Beschwerungsplatten einschieben und Verbindungskette einklippen.

Insérer le lest et accrocher/ cliquer la chaînette de raccordement.

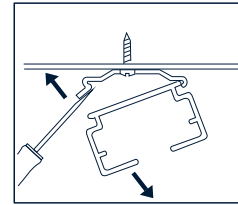
## Montage der Oberschiene

### Montage du rail



## Demontage der Oberschiene

### Démontage du rail



Dieser Vertikal-Lamellenvorhang ist nur im Fachhandel erhältlich

- Jede Vertikal-Anlage ist ein maßgefertigtes Einzelmodell
- Ausgereifte und perfekte Technik für alle Konstruktionsdetails
- Hochwertiges Material, zuverlässig und langlebig

Ces stores à lamelles verticales sont disponibles que dans des commerces spécialisé

- Chaque store est confectionné sur mesure.
- Technique sophistiquée et parfait pour tous les détails de constructions
- Matériel de haute gamme, éprouvée et de longue durée

## PFLEGEANLEITUNG

### Instructions de nettoyage

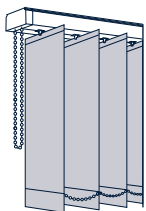
# Vertikal



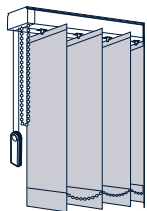
Der Lamellenvorhang für Anspruchsvolle

**Herzlichen Glückwunsch zu Ihrem Vertikal-Lamellenvorhang. Damit Sie jahrelang Freude an dieser Anlage haben, geben wir Ihnen einige Tipps für die Bedienung und Pflege.**

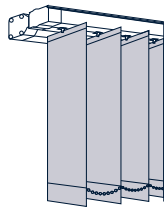
**Afin que votre store à lamelles verticales vous donne satisfaction durant de longues années, voici quelques astuces pour son entretien.**



Vertikal Monokommando  
Vertikal monocommande



Vertikal Schnurzug und Kette  
Vertikal cordon/chaîne



Vertikal Motor  
Vertikal électrique

## **D** Bedienung

### **Vertikal Monokommando**

Wenden der Lamellen: Mit der Kugelkette die Lamellen in die gewünschte Position bringen. Wenn nicht alle Lamellen parallel zueinander stehen, die Anlage in beide Drehrichtungen je einmal um 180° wenden.

Auf- und Zuziehen sowie Öffnen oder Schließen des Lamellenvorhanges erfolgt über die Kugelkette.

### **Vertikal Schnurzug und Kette**

Wenden der Lamellen: Mit der Kugelkette die Lamellen in die gewünschte Position bringen. Wenn nicht alle Lamellen parallel zueinander stehen, die Anlage in beide Drehrichtungen je einmal um 180° wenden.

Auf- und Zuziehen des Lamellenvorhanges: Zunächst mit der Kugelkette die Lamellen rechtwinklig (90°) zur Führungsschiene stellen. Zum Öffnen oder Schließen des Lamellenvorhanges die Zugschnur ziehen.

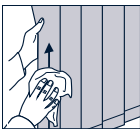
Wandert der Verbinder der Kugelkette bis nach oben, muss er in die entgegengesetzte Richtung zurückgezogen werden.

### **Motor**

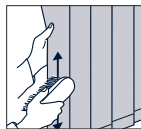
Wenden der Lamellen sowie Öffnen und Schließen des Behangs erfolgt durch Motor.

## **Pflege**tipps

- Alle mechanischen Teile sind wartungsfrei.
- Die Lamellenstoffe sind durch ihre Oberflächen-Beschichtung weitgehend vor Verschmutzung geschützt.
- Bitte informieren Sie sich vor der Reinigung bei Ihrem Fachhändler, welche Eigenschaften auf Ihren Behang zutreffen.
- Die Lamellen sind in regelmäßigen Abständen:



mit antistatischem  
Tuch abzuwischen



mit Staubwedel oder  
weicher Bürste abzuwischen



mit schwach eingestellten  
Staubsauger abzusaugen

- Sollte es dennoch zu einer Verunreinigung kommen, können die Lamellen mit einem nebelfeuchten (**Achtung:** nicht zu nass - Entstehung von Wasserflecken) Tuch abgewischt werden. Zum Befeuchten des Tuches kann max. 30°C warmes - mit mildem Waschmittel versetztes - Wasser verwendet werden.
- Bei waschbaren Lamellen: Lamellen aushängen und die Beschwerungsplatten entfernen. Die Lamellen zu einer lockeren Schnecke aufwickeln. Die aufgerollten Lamellen in reichlich Wasser mit Feinwaschmittel, bei 30°C einweichen. Danach gut ausspülen. Die Lamellen bitte nicht in der Waschmaschine reinigen. Die Lamellen feucht aufhängen und geöffnet trocknen lassen.
- Evtl. verknickte Lamellen mit Bügeleisen (Temperatureinstellung auf "Seide") und feuchtem Tuch glätten.
- Für die Reinigung von Sonnenschutz gibt es geeignete Fachbetriebe. Bitte fragen Sie Ihren Fachhändler oder wenden Sie sich an den Verband deutscher Sonnenschutzreiniger (Fon + 49 (69) 5 60 34 90, vds@vds-sonnenschutz.de, www.vds-sonnenschutz.de).

## **F** Manipulation

### **Vertikal Monokommando**

Pivotement des lamelles: ajuster les lamelles dans la position voulue avec le cordon. Si les lamelles ne se positionnent pas toutes en parallèle, faire pivoter les lamelles à 180° dans les deux sens de rotation.

L'ouverture et la fermeture ainsi que le pivotement de lamelles s'effectue avec le cordon.

### **Vertikal cordon / chaîne**

Pivotement des lamelles: ajuster les lamelles dans la position voulue avec le cordon. Si les lamelles ne se positionnent pas toutes en parallèle, faire pivoter les lamelles à 180° dans les deux sens de rotation.

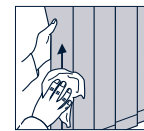
L'ouverture et la fermeture du store: d'abord positionner les lamelles à angle droit (90°) au rail avec la chaînette et ensuite tirer sur le cordon pour ouvrir et fermer le store.

### **Vertikal électrique**

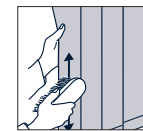
Pivotement ainsi que l'ouverture/fermeture des lamelles s'effectue par un moteur.

## **Astuce**s d'entretien

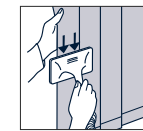
- toutes les pièces mécaniques ne nécessitent pas d'entretien
- Les tissus de lamelles sont protégés en grande partie de salissure grâce à leur recouvrement de surface spécial.
- Les lamelles sont régulièrement à:



essuyez avec un  
chiffon antistatique



brossez avec un plumeau à  
poussière ou une brosse  
molle



aspirez de haut en bas

- Si la matière de votre tissu peut être essuyée humide, lors de große salissures, vous pouvez nettoyer votre store avec un chiffon trempé dans l'eau à max. 30°C. Vous pouvez ajouter à l'eau un peu de poudre à lessive pour le linge délicat.
- Pour les lamelles qui sont lavables, déliquer les lamelles et enlever le lest. Enrouler en escargot et tremper dans de l'eau avec un peu de lessive à 30°C. Ensuite bien rincer. Suspendre les lamelles humides et bien laisser sécher.
- S'il vous plaît, renseignez-vous avant le nettoyage de votre store auprès de votre commerce spécialisé, quelles propriétés de lavages sont appropriées.
- Des lamelles froissées peuvent éventuellement être repassées avec un chiffon humide (réglage de température sur soie).
- Pour un nettoyage professionnelle, veuillez vous informer au près d'un commerce spécialisée.